

Entwicklung eines Manuals für Betreuer im Praktischen Jahr für die Medizinischen Fakultäten in Baden-Württemberg



Kathrin Nühse¹, Elisabeth Narciß¹, Claudia Schneyinck², Jan Stiepak³, Annette Wosnik⁴, Wolfgang Öchsner⁵, Katrin Schüttpelz-Brauns¹
¹ Medizinische Fakultät Mannheim der Universität Heidelberg, ² Medizinische Fakultät Freiburg, ³ Medizinische Fakultät Heidelberg, ⁴ Medizinische Fakultät Tübingen, ⁵ Medizinische Fakultät Ulm

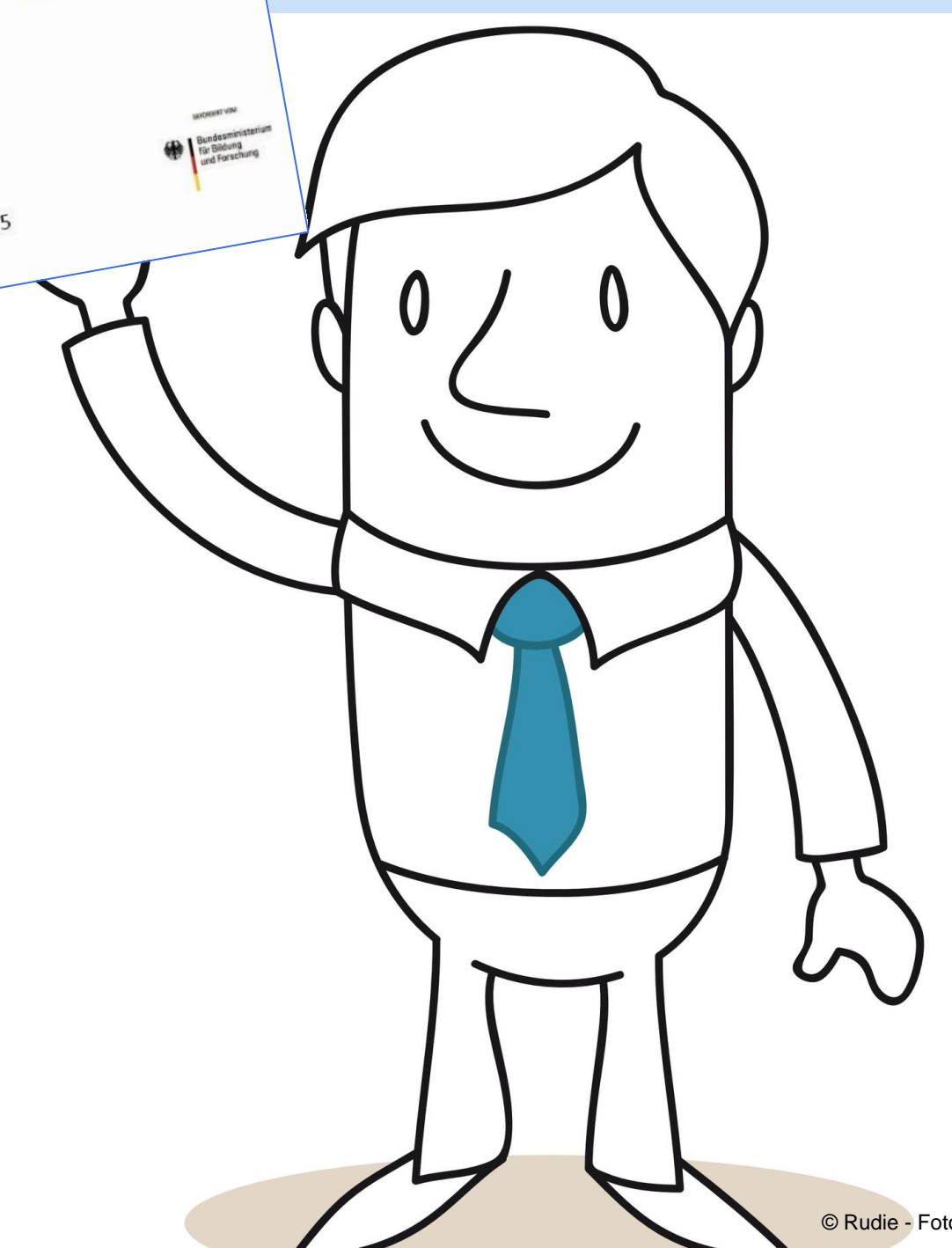
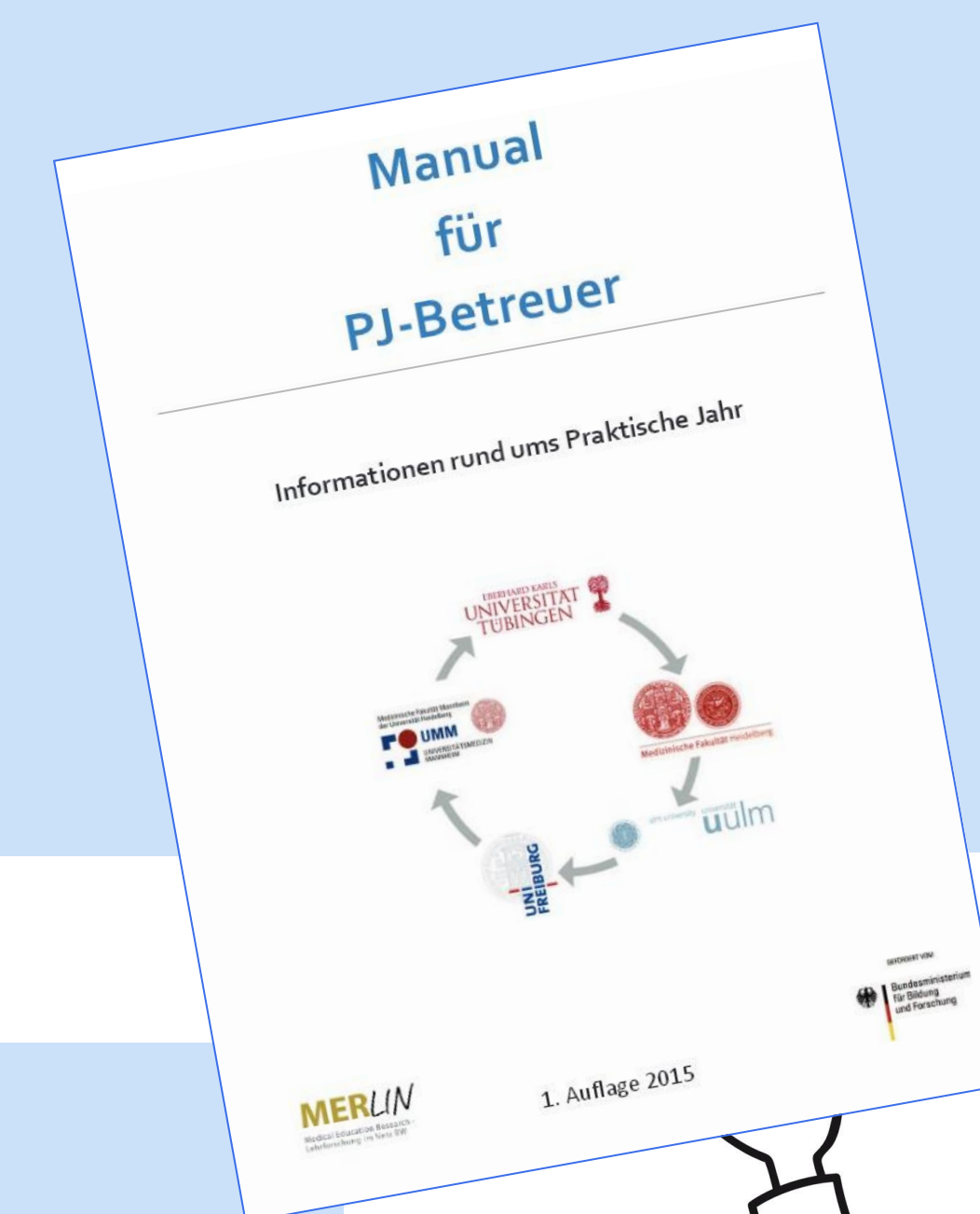


Am Anfang

- Befragung von Betreuern und Verantwortlichen im Praktischen Jahr (PJ) an den Universitätskliniken und Lehrkrankenhäusern in Baden-Württemberg durch einen Fragebogen sowie qualitative Interviews im Jahr 2013
- Ergebnisse zeigten, dass die PJ-Ausbildung sehr heterogen ist
- Idee: Manual für PJ-Betreuer mit allen relevanten Informationen zum PJ, um allen an der Ausbildung im PJ Beteiligten den gleichen Wissensstand zu ermöglichen

Methode/Themenauswahl

- Auswertung der offenen Fragen in der Gesamtbefragung der PJ-Verantwortlichen und -Betreuer (n=237)
- Auswertung von Experteninterviews in Mannheim (n=13)
- Berücksichtigung häufig gestellter Fragen an die Studiendekanate/PJ-Sekretariate
- Delphi-Verfahren zur Gewichtung der Inhalte und Testung der Praktikabilität (n=89)



Themenblöcke

- Organisatorisches
- Rechte und Pflichten im PJ
- Einmal durch das PJ
- Didaktik/Pädagogik
- Lehrgelegenheiten

Fakten

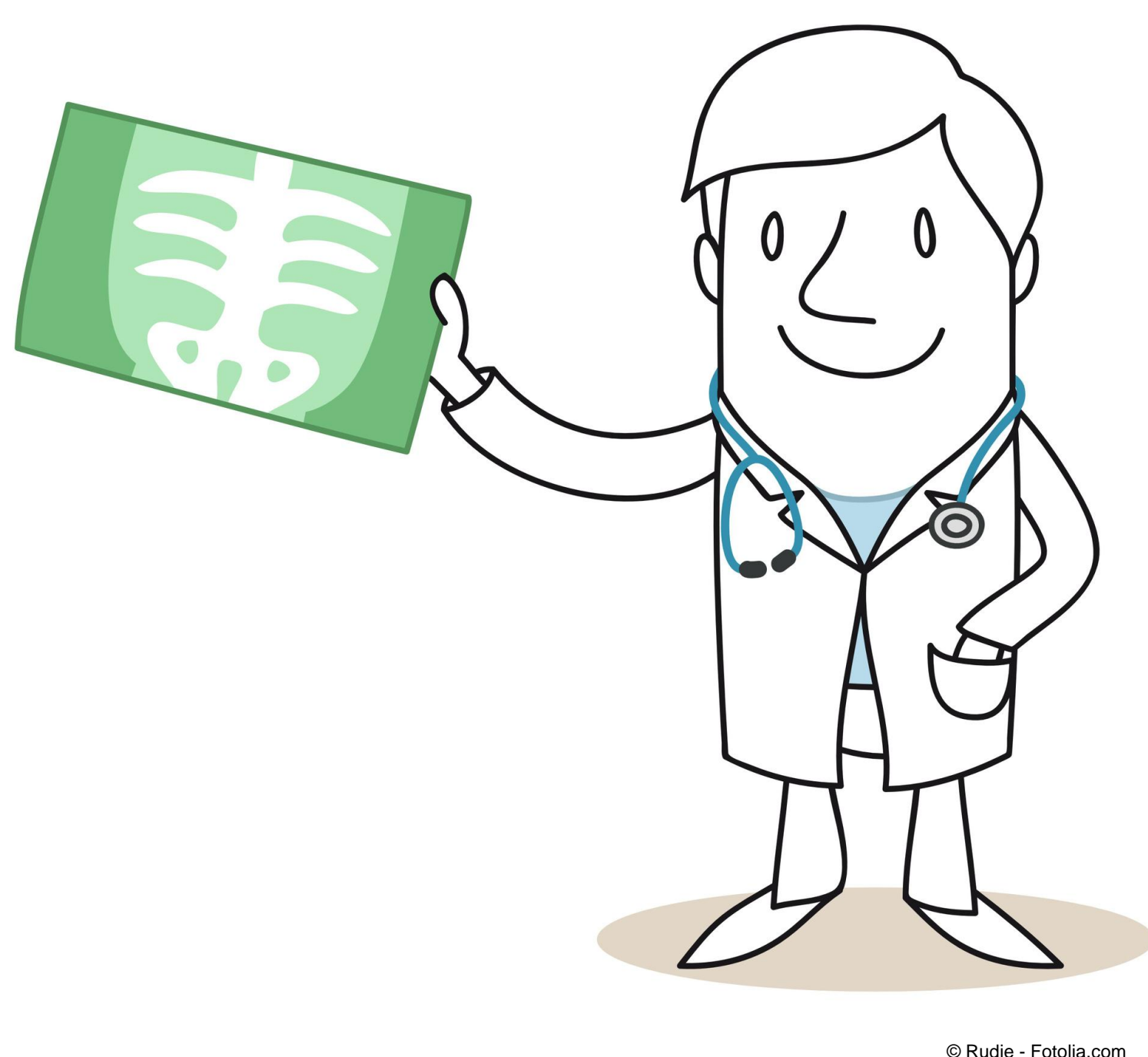
- Informationen zu den Themenblöcken auf 71 Seiten
- Erarbeitung und Einsatz an allen 5 Fakultäten in Baden-Württemberg
- CME-zertifizierter Wissenstest für PJ-Betreuer
- Ergänzung durch weitere Materialien im Download-Bereich www.pjmanual-bw.de

Diskussion – oder der Weg zum Ausbildungserfolg

- Gerade für neue PJ-Betreuer ist das konsentrierte **Informationspaket** hilfreich.
- Das PJ-Betreuer-Manual sollte mit einem **Präsenztraining** verbunden werden.
- **Rahmenbedingungen**, die helfen, die klinische Lehre auf der Station mit der Patientenversorgung und Forschung vereinbar zu machen, sind notwendig.
- Ein **Gesamtkonzept** ist erforderlich, das Information, Training und die neu zu schaffenden Rahmenbedingungen integriert.

Ausblick

- Im nächsten Schritt erfolgt die **Untersuchung der Anwendbarkeit** durch quantitative und qualitative Befragungen der Anwender.
- Geplant ist die **Erweiterung der Zielgruppe** durch den Aufbau eines Manuals für PJ-Studierende.



Das komplette Manual als Download unter www.pjmanual-bw.de.

