

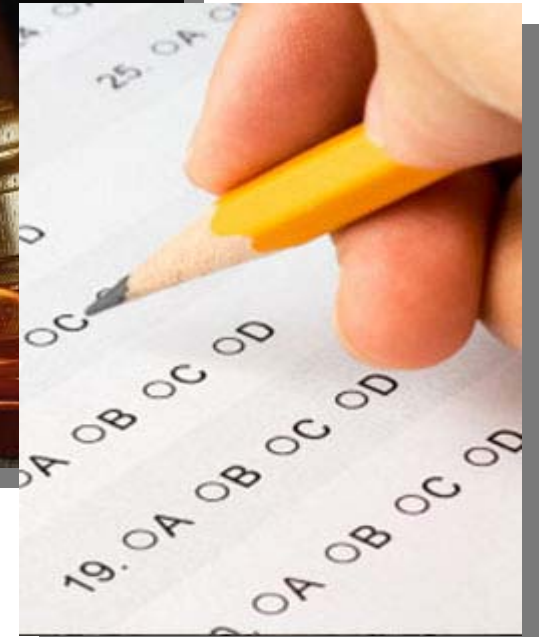
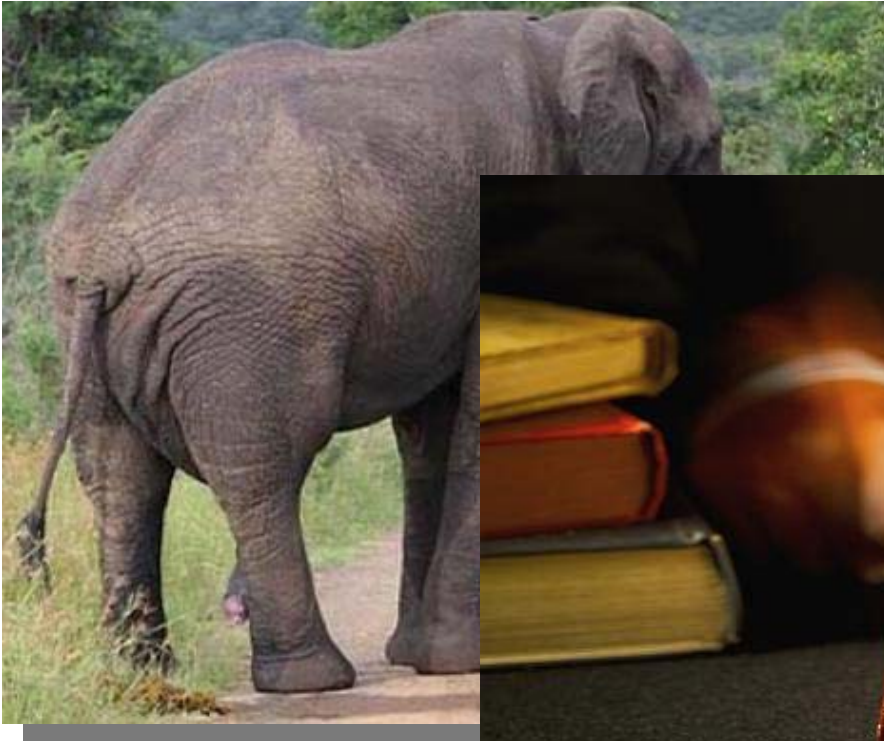
# SITUATIONAL JUDGMENT TEST

---

Chancen und Grenzen in der Medizinischen  
Studierendenauswahl



# Was ist ein SJT?



# Beispielsituation...

# Wie würden Sie sich an der Stelle der Studentin entscheiden?

*Bitte kreuzen Sie dafür jede der folgenden Handlungen an.*

	Sehr wahr- scheinlich				Sehr un- wahr- scheinlich
a) Ich fahre eine Woche mit, ohne mir etwas zu Lernen mitzunehmen. Nach dem Urlaub arbeite ich umso mehr, um die verlorene Lernzeit wieder aufzuholen.	<input type="radio"/>	<input type="radio"/>	<input type="radio"/>	<input type="radio"/>	<input type="radio"/>
b) Ich fahre nicht mit, sondern bleibe zu Hause, um zu Lernen. Ab und zu gönne ich mir dafür eine Belohnung vor Ort.	<input type="radio"/>	<input type="radio"/>	<input type="radio"/>	<input type="radio"/>	<input type="radio"/>
c) Ich fahre die gesamten zwei Wochen mit, ohne mir etwas zu Lernen mitzunehmen. Nach dem Urlaub arbeite ich umso mehr, um die verlorene Lernzeit wieder aufzuholen.	<input type="radio"/>	<input type="radio"/>	<input type="radio"/>	<input type="radio"/>	<input type="radio"/>
d. Ich fahre eine Woche mit und nehme mir etwas zu Lernen mit. (Auszug)	<input type="radio"/>	<input type="radio"/>	<input type="radio"/>	<input type="radio"/>	<input type="radio"/>

# Chancen SJT

- realistische Vorausschau ins Studium
- Messung vielfältiger nicht kognitiver Eigenschaften
- prädiktive und inkrementelle Validität
- $\approx$  fairer als kognitive Tests
- $\approx$  resistent gegenüber Training
- als relevant und motivierend wahrgenommen
- Ressourcenschonender Online-Einsatz
- mögliche Trainingsmethode in der Lehre

# Grenzen

- Konstrukteterogenität?
- Subgruppenunterschiede (Nationalitäten, Geschlecht?, Bewerber vs. Stelleninhaber)
- soziale Erwünschtheit
- begrenzte inkrementelle Aufklärung
- aufwendige Konstruktion

# Schlussfolgerung

- freiwilliges anonymes Selbsteinschätzungsverfahren
- möglichst videobasiert
- Förderung der Selbstreflexion
- Betonung der Wichtigkeit von nicht-kognitiven Merkmalen
- Einsatz auch in Lehre